

VILLA KUMMELN

Plats: Lidingö
Beställare: Familjen Örtegren
Byggår: 2005-06
Total storlek: 200 kvm
Uppdragsansvarig: Per Wåhlin
Handläggande i programskede: Alessandro Cardinale
Handläggande i bygghandlingsskede: Michael Englund
Ljus: NODE LJUSDESIGN

Från sin bergsknalle har Villa Kummeln en magnifik utsikt över omgivningen. För att ge huset en maximal vy över träden har det fått en originell plan med större övervåning än entréplan. I och med detta lämnas mer av det vackra berget orört och kommer till sin rätt i det kommande gårdslandskapet.

En tung kärna i betong och utskjutande delar i lätt träkonstruktion möjliggör utförandet av idén. Mellan berget och de utskjutande delarna skapas en lek mellan svävande, tyngd och höjdskillnader samt mellan rumslighet och öppenhet. Leken fortsätter med bostadsdelen som placeras en bit bort från entrédelen och med mellanrum till övre plan.

Beställarens rötter i den svenska myllan och längtan till sydliga breddgrader blir i Villa Kummeln en fusion mellan det nordiska och det kontinentala.

Huset är vitputsat och fönstren utgörs av enkla och tydliga håltagningar. En takterrass drar ytterligare nytta av tomtens fördelaktiga väderstreck och blir en plats för rekreation.

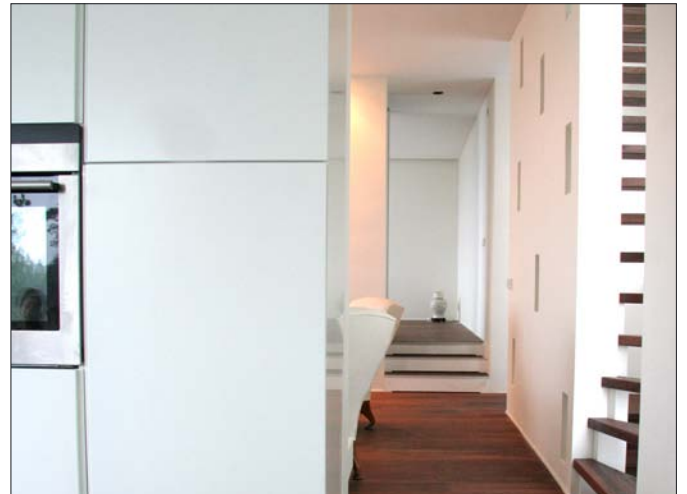


Foto: Michael Englund



Foto: Ola Österling